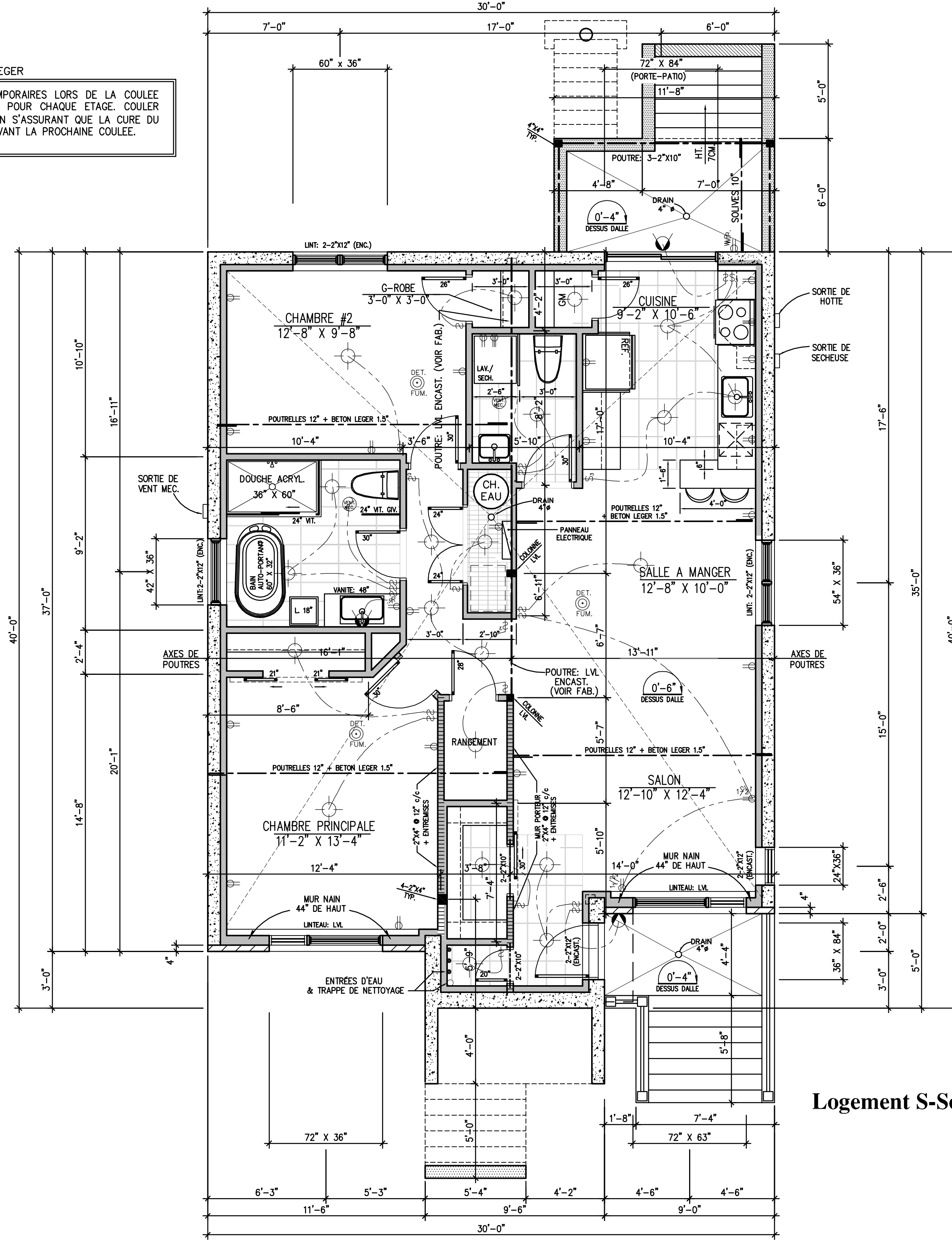


NOTE: DALLE BETON LEGER
 PREVOIR SUPPORTS TEMPORAIRES LORS DE LA COULEE DES DALLES DE BETON POUR CHAQUE ETAGE. COULER UN ETAGE A LA FOIS EN S'ASSURANT QUE LA CURE DU BETON SOIT ASSUREE AVANT LA PROCHAINE COULEE.



Logement S-Sol: 1120 pi.²

Notes:
 L'ENTREPRENEUR DOIT VÉRIFIER TOUTES LES DIMENSIONS AVANT DE DÉBUTER LES TRAVAUX.
 CES PLANS SONT CONFORMES AUX CODES DE CONSTRUCTION EN VIGUEUR.
 TOUT LE BOIS DE CHARPENTE EST DE L'ÉPINETTE SÉLECT.
 LES POUTRELLES ET LES FERMES DE TOIT SONT CALCULÉES PAR LE FABRICANT.
 LES FENÊTRES DES CHAMBRES À COUCHER DOIVENT ÊTRE CONFORMES À L'ARTICLE ET À L'ANNEXE DE LA SECTION 9.7 CODE DE CONSTRUCTION DU QUÉBEC EN VIGUEUR ET AVOIR UNE COUVERTURE DÉGRADÉE D'AU MOINS 0.35% (3.77%) SANS AUCUNE DIMENSION NE SOIT INFÉRIEURE @ 380 mm (15").
 TOUTE FENÊTRE DE CHAMBRE OUVRANTE QUI EST SITUÉE À MOINS DE 900mm (36") DU PLANCHER ET À PLUS DE 600mm (24") DU SOL ADJACENT DOIT ÊTRE PROTÉGÉE PAR UN GARDE-CORPS OU ÊTRE MUNIE D'UN MÉCANISME BLOQUANT L'OUVERTURE DE LA FENÊTRE À 90° MAXIMUM. CE MÉCANISME DOIT ÊTRE CONFORME À LA NORME ASTM F-2099 "SPECIFICATIONS STANDARDS POUR LES DISPOSITIFS DE PRÉVENTION DE CHUTE PAR LES FENÊTRES AVEC SORTIE D'ÉVACUATION D'URGENCE (EGRESS)".
 LES DIMENSIONS DES EMPATTEMENTS INDICUÉES AUX PLANS SONT CONFORMES POUR UN SOL AVANT UNE CAPACITÉ PORTANTE DE 20kPa (1500 psf) SELON L'ARTICLE 9.15.11 DU CODE DE CONSTRUCTION DU QUÉBEC EN VIGUEUR.
 PRÉVOIR LES CONTRAINTES ADEQUATES DU BÂTIMENT EN FONCTION DU CODE EN VIGUEUR.
 PLAN CONFORME À LA NOUVELLE LOI SUR L'EFFICACITÉ ÉNERGÉTIQUE, NOUVELLE PARTIE 11 DU CMB 2005
 TOUTE RÉUTILISATION OU REPRODUCTION DE CES PLANS EST INTERDITE SANS LE CONSENTEMENT DE PUBLICATIONS SA-SAM INC. (*LOI SUR LES DROITS D'AUTEURS, chap. C-42, art 27)

Date	Révisions	Par

12032018 EMES POUR PERMS & CONSTN L.A.

Siège Social - Head Office
 894 Jean-Neveu,
 Longueuil, Qc, J4G 2M1
 450 651-3598 • 514 941-0404
 www.plans-design.ca

The/Title: **Plan des Fondations & Plan du Sous-Sol**

Project: **Triplex (Version 2-Chambres) L-107 (Modifié)**

Propriétaire/Owner: **Mnad Construction Inc.**

Date: **sept. 2017** Echelle/Scale: **1/4"=1'-0"** Page: **2/4**
 Dess./Dwg: **JCB / IA / AA** No. **C-7582**