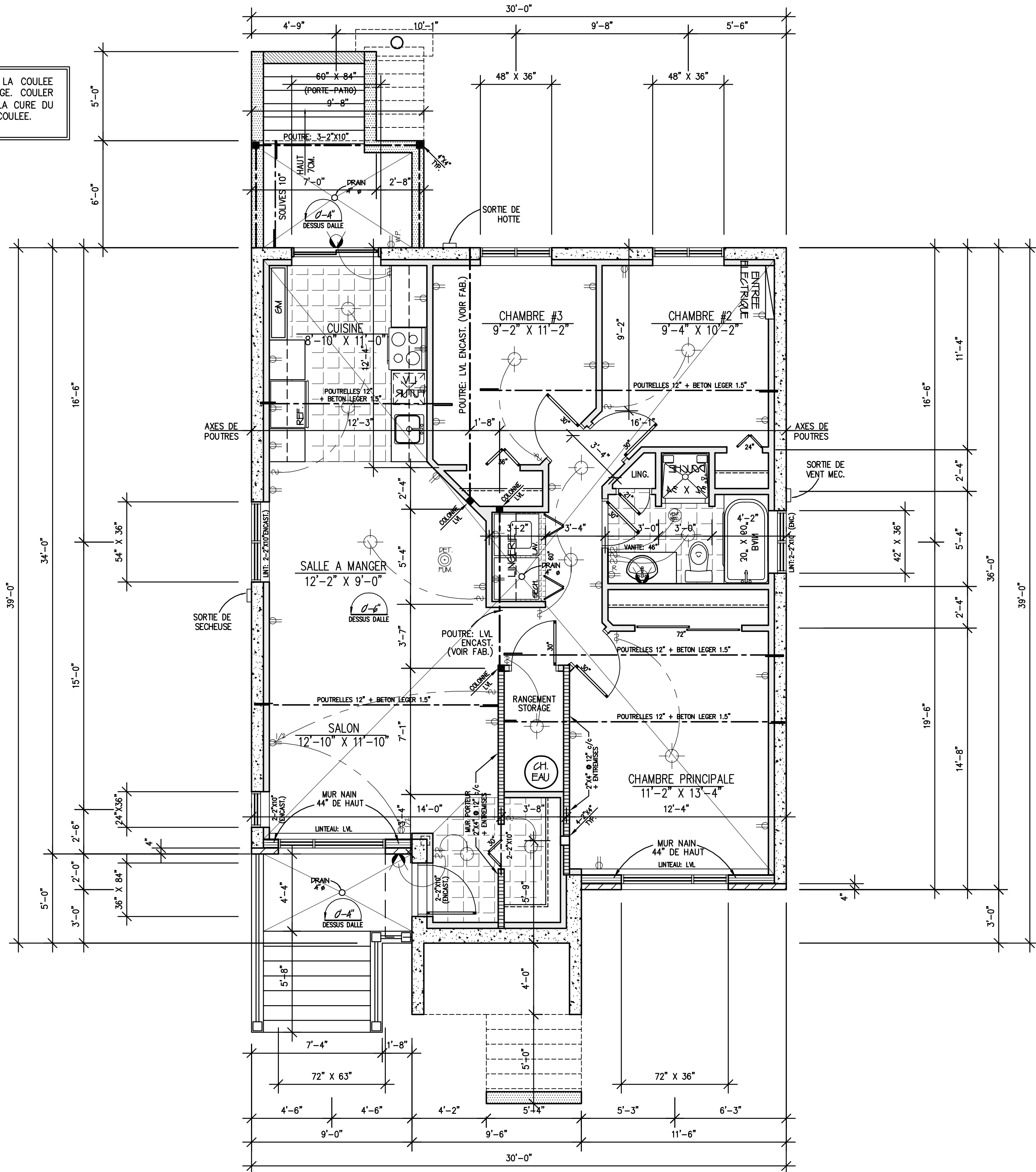


NOTE: DALLE BETON LEGER

PREVOIR SUPPORTS TEMPORAIRES LORS DE LA COULEE DES DALLES DE BETON POUR CHAQUE ETAGE. COULER UN ETAGE A LA FOIS EN S'ASSURANT QUE LA CURE DU BETON SOIT ASSUREE AVANT LA PROCHAINE COULEE.



Notes:

- L'ENTREPRENEUR DEVERA VERIFIER TOUTES LES DIMENSIONS AVANT DE DEBUTER LES TRAVAUX.
- CES PLANS SONT CONFORMES AUX CODES EN VIGUEUR.
- TOUT LE BOIS DE CHARPENTE EST DE L'EPINETTE SEBET.
- LES POUTRELLES ET LES FERMES DE TOIT SERONT CALCULEES PAR LE FABRICANT.
- LES FENETRES DES CHAMBRES A COUCHER DOIVENT ETRE CONFORMES A L'ARTICLE ET A L'ANNEXE DE LA SECTION 9.7 CODE DE CONSTRUCTION DU QUEBEC EN VIGUEUR ET AVOIR UNE OUVERTURE DEGAGEE D'AU MOINS 0.35m² (3.77ft²) SANS QU'AUUCUNE DIMENSION NE SOIT INFERIEURE Ø 380 mm (15").
- TOUTE REUTILISATION OU REPRODUCTION DE CES PLANS EST INTERDITE SANS LE CONSENTEMENT DE PUBLICATIONS BALSAM INC ("LOI SUR LES DROITS D'AUTEURS, chap. C-42, art 2").
- LES DIMENSIONS DES EMPATTEMENTS INDIQUEES AUX PLANS SONT CONFORMES POUR UN SOL AVANT UNE CAPACITE PORTANTE DE 75kPa (1568LB/Pt.), SELON L'ARTICLE 9.15.1.1 DU CODE DE CONSTRUCTION DU QUEBEC EN VIGUEUR.
- PREVOIR LES CONTREVENTEMENTS ADEQUATS DU BATIMENT EN FONCTION DU CODE EN VIGUEUR.
- PLAN CONFORME A LA NOUVELLE LOI SUR L'EFFICACITE ENERGETIQUE, NOUVELLE PARTIE 11 DU CNB 2005

Plans Design

Rive-Sud-Montreal
 Siege Social-Head Office
 894, rue Jean-Neveu
 Longueuil (Qc.)
 J4G 2M1
 Tel: (514) 941-0404
 Tel: (450) 651-3598
 Telec./Fax: (450) 651-0288

Rive-Nord-Montreal
 Succursale de Laval
 1805, autoroute 440 ouest
 Bureau 205
 Laval (Qc.)
 H7L 3W3
 Tel: (514) 941-0404
 Tel: (450) 686-8829
 Telec./Fax: (450) 686-1520

Date:	Revisions:	Par:
08/2014	MODIFICATIONS DU CLIENT	I.A.

Titre/Title:
Plan du Sous-Sol

Projet/Project:
Triplex L-107 (Modifié)

Proprietaires/Owner:
MNad Construction Inc.

Date:	Echelle/Scale:	3/7
août 2014	1/4"=1'-0"	
Dess./Drwg.:	No.:	
JCB / IA	C-6281	